



DefaultUser Guide de l'utilisateur

Version 1.0 (Avril 2007)

Développé par: Philippe Devaud
e-mail: philippe.devaud@gmail.com

Introduction

DefaultUser a été créé pour permettre facilement à un utilisateur de créer un compte qui se "régénère automatiquement à la fin de chaque session".

Un compte qui se "régénère automatiquement à la fin de chaque session" est un compte qui est remis à un état pré-enregistré au moyen de DefaultUser.

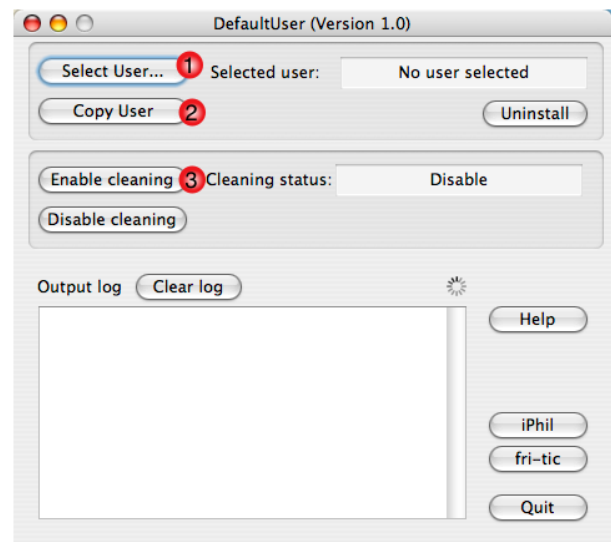
Un compte qui se "régénère automatiquement" est utile dans de nombreux cas:

- compte inviré sur des ordinateurs d'une salle informatique, un internet café, ...
- compte élève dans une école

Utilisation, déroulement

L'utilisation de DefaultUser est le suivant:

1. Choisir le compte utilisateur que vous désirez "régénérer automatiquement"
2. Copier cette utilisateur
3. Enclencher la fonction de nettoyage

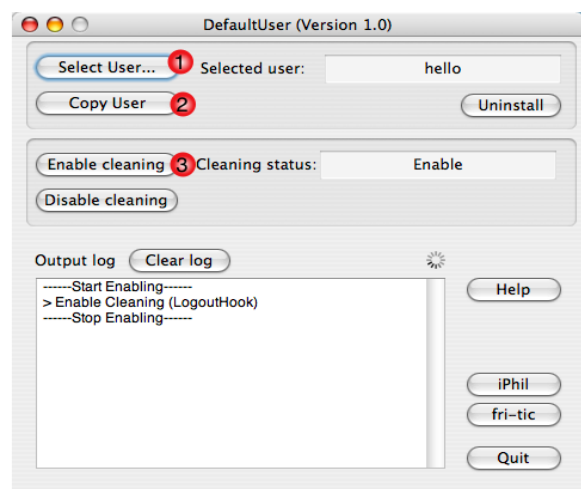


Comment créer un compte de référence

Vous pouvez créer un compte utilisateur ou utiliser un compte déjà existant. Ouvrir une session de l'utilisateur désiré et configurer tout ce que vous désirez par exemple: le contenu du Dock, les paramètres des applications, le fond d'écran, ...

Une fois le compte configuré, vous pouvez utiliser DefaultUser depuis un compte administrateur et déclarer ce compte comme "régénéré automatiquement".

1. Choisir le compte utilisateur que vous désirez "régénérer automatiquement"
2. Copier cette utilisateur
3. Enclencher la fonction de nettoyage



Modifier le compte de référence

Si le compte de référence doit être modifié, il faut en premier lieu désactiver le nettoyage en cliquant sur "Disable cleaning" dans DefaultUser. Ouvrir une session de l'utilisateur désiré et configurer tout ce que vous désirez par exemple: le contenu du Dock, les paramètres des applications, le fond d'écran, ...

Une fois le compte configuré, vous pouvez utiliser DefaultUser depuis un compte administrateur et déclarer ce compte comme "régénéré automatiquement". Voir "Comment créer un compte de référence".

Installer DefaultUser

Ouvrir l'image disque DefaultUser.dmg, copier l'application DefaultUser dans, par exemple, le dossier Applications.

Désinstaller DefaultUser

Démarrer DefaultUser, cliquer sur le bouton Uninstall. Quitter DefaultUser et déplacer l'application dans la poubelle.